

**Material** **DE** Schaumstoff, 1 Klebestreifen  
**Material** **EN** Foam, 1 adhesive strip  
**Matériau** **FR** Mousse, 1 bandes adhésive  
**Materiale** **IT** Schiuma, 1 strisce adesivo  
**Material** **ES** Espuma, 1 tiras adhesiva  
**Materijal** **HR** Pjena, 1 ljepljive trake  
**Materiaal** **NL** Schuim, 1 plakbanden  
**Materiala** **SL** Pjena, 1 ljepljive trake

**Farbe** **DE** beige  
**Colour** **EN** beige  
**Couleur** **FR** beige  
**Colore** **IT** Beige  
**Color** **ES** beis  
**Boja** **HR** bijela  
**Kleur** **NL** beige  
**Barva** **SL** bež

**DE** Nicht wiederverwenden – Infektionsgefahr  
**EN** Do not reuse – risk of infection  
**FR** Ne pas réutiliser – risque d'infection  
**IT** Non riutilizzare – rischio di infezione  
**ES** No reutilizar – riesgo de infección  
**HR** Nemojte ponovno udomljati – rizik od infekcije  
**NL** Niet hergebruiken – risico op infecties  
**SL** Izdelek ni primeren za ponovno uporabo – obstaja nevarnost okužbe

**Größe** **DE**  
**Size** **EN**  
**Taille** **FR**  
**Dimensioni** **IT**  
**Tamaño** **ES**  
**Veličina** **HR**  
**Maat** **NL**  
**Velikost** **SL**

**55 x 60 mm**



**REF** 25464



**PZN** 08848310

**LOT** XXXXXXXXX



**10 Stück**  
 pieces / pcs. / pzz. /  
 uds. / kom. / stuks. / kos.



**Servona GmbH**  
 Biberweg 24-26  
 53842 Troisdorf | Germany

Tel. +49 (0)2241 9322-0  
 Fax +49 (0)2241 9322-277  
 info@servona.de | www.servona.de

# SERVOX®

## Tracheofix mini

servona  
Medizintechnik plus!

DE

### Zweckbestimmung

Das SERVOX® Tracheofix mini schützt die Atemwege vor Austrocknung, Auskühlung, Schmutz und Staub.

### Indikation

Patienten nach Tracheostomie, Laryngektomie, die keine oder nur zeitweise eine Trachealkanüle tragen.

### Anwendung

- Zum Aufkleben auf intakte Haut außerhalb des Tracheostomas
- Wechselintervall: 24 Stunden, bei stärkerer Sekretbildung häufiger

EN

### Intended purpose

SERVOX® Tracheofix mini prevents airways from becoming dry or cool and protects them from dirt and dust.

### Indication

Patients after tracheostomy or laryngectomy who do not wear a tracheal cannula or wear one only temporarily.

### Application

- For adhering on intact skin outside the tracheostoma
- Changing frequency: 24 hours, more frequently if secretion is more pronounced

FR

### Utilisation prévue

SERVOX® Tracheofix mini protège les voies respiratoires du dessèchement, du refroidissement, des impuretés et de la poussière.

### Indication

Après trachéostomie ou laryngectomie chez les patients qui ne portent pas ou qui ne portent que ponctuellement une canule trachéale.

### Utilisation

- À appliquer sur une peau intacte autour de la trachéostomie
- Intervalle de changement: 24h, plus fréquemment en cas de sécrétions accrues

IT

### Destinazione d'uso

SERVOX® Tracheofix mini protegge le vie respiratorie dall'essiccazione, dal raffreddamento, dalla sporcizia e dalla polvere.

### Indicazione

Pazienti che non portano alcuna cannula tracheale (o la portano solo saltuariamente) dopo una tracheotomia o laringectomia.

### Utilizzo

- Da applicare sulla pelle intatta al di fuori del tracheostoma
- Intervallo di cambio: ogni 24 ore o più spesso in caso di abbondante produzione di secrezione

ES

### Uso previsto

SERVOX® Tracheofix mini protege las vías respiratorias de la sequedad, el enfriamiento, la suciedad y el polvo.

### Indicación

Pacientes sometidos a traqueostomía o laringectomía que no usan cánula traqueal o solo la usan temporalmente.

### Aplicación

- Adherir en la piel intacta alrededor del traqueo-stoma
- Periodo de intercambio: Cada 24 horas o antes si hay mucha secreción

HR

### Namjena

SERVOX® Tracheofix mini štiti dišne putove od isušivanja, hlađenja, prljavštine i prašine.

### Indikacija

Pacijenti koji su imali traheostomiju ili laringektomiju, a nemaju trahealnukanilu ili je nose samo privremeno.

### Primjena

- Za lijepljenje na neoštećenu kožu izvan traheostome
- Interval promjene: 24 sata, češće ako je lučenje sekreta jače

NL

### Beoogd gebruik

SERVOX® Tracheofix mini beschermt de luchtwegen tegen uitdroging, afkoeling, vuil en stof.

### Indicatie

Patiënten na tracheostomie, laryngectomie, die geen of slechts af en toe een tracheale canule dragen.

### Toepassing

- Voor het kleven op de intacte huid buiten de tracheostoma
- Vervangingsinterval: 24 uren, bij meer uitscheiding frequentier

SL

### Predvideni namen

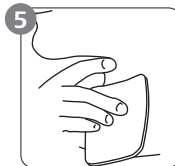
Izdelek SERVOX® Tracheofix mini štiti dihalne poti pred izsušitvijo, ohladitvijo, umazanijo in prahom.

### Indikacija

Za bolnike po traheostomiji ali laringektomiji, ki ne uporabljajo trahealne kanile ali le občasno.

### Uporaba

- Prilepi se na nepoškodovano kožo zunaj traheostome
- Interval zamenjave: 24 ur, pri močnem sluzenju pogosteje



Servona GmbH  
Biberweg 24-26  
53842 Troisdorf | Germany

Tel. +49 (0)2241 9322-0  
Fax +49 (0)2241 9322-277  
info@servona.de | www.servona.de